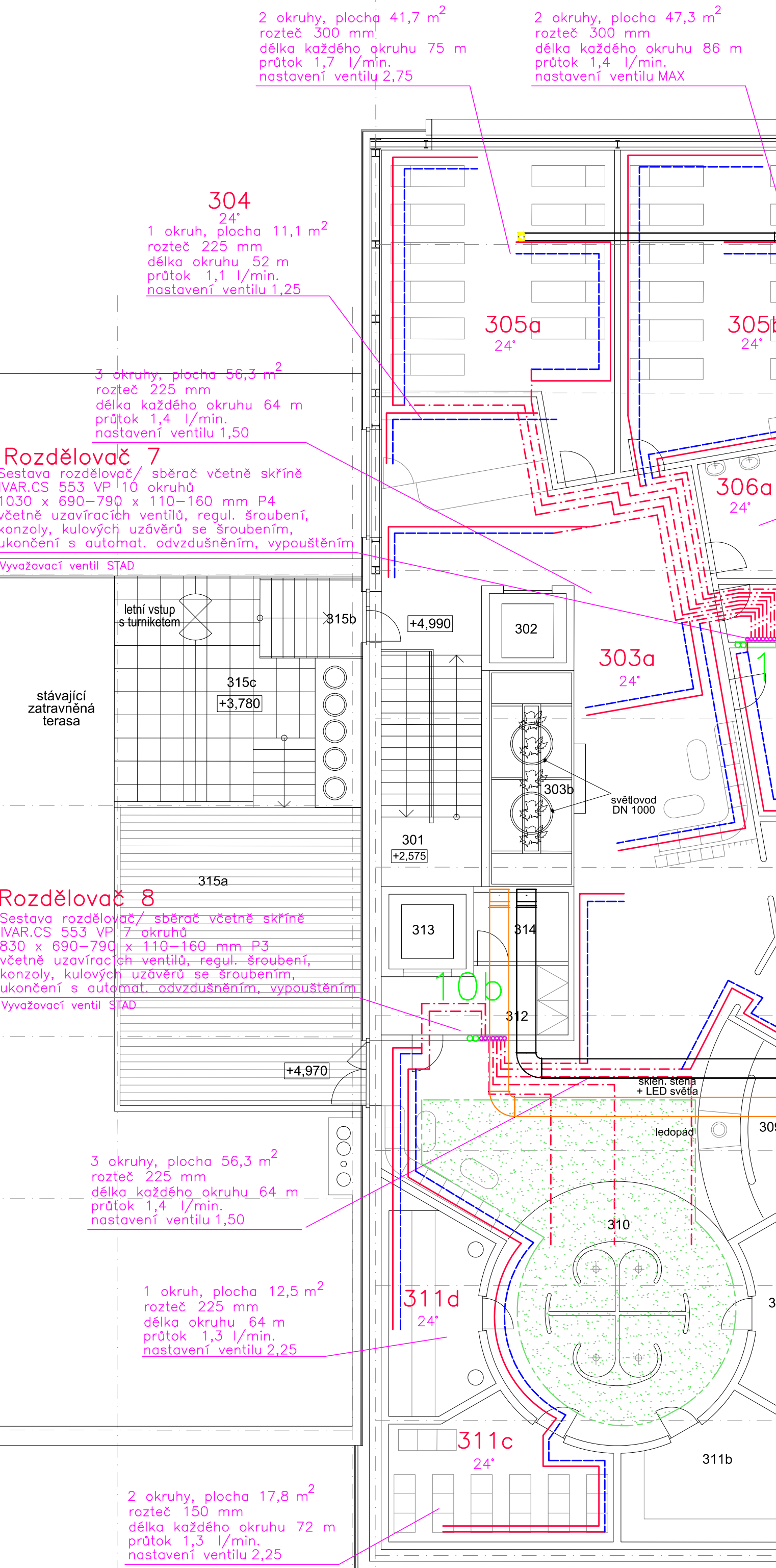


LEGENDA MÍSTNOSTÍ				LEGENDA MÍSTNOSTÍ			
ČÍSLO	NÁZEV MÍSTNOSTI	PLOCHA	PODLAHA	ČÍSLO	NÁZEV MÍSTNOSTI	PLOCHA	PODLAHA
301	schodiště	15,99	ker. dlažba protisl.	320a	strojovna VZT - bazény	2064,99	bet. stěrka + náter
302	výťah - sauna - 630kg	3,60	-	320b	strojovna VZT - sport klub	28,05	bet. stěrka + náter
303a	hala	112,61	ker. dlažba velko. protisl.	320c	strojovna VZT - sport klub	28,05	bet. stěrka + náter
303b	Kneippův chodník	13,44	nenozová atyp. vana	320d	strojovna VZT - zázemí baru	25,07	bet. stěrka + náter
304	recepce	11,11	ker. dlažba velko. protisl.	321	strojovna FVE	32,00	bet. stěrka + náter
305a	odpočinková místnost 1	41,66	protisková krytina	322	chodba	8,56	bet. stěrka + náter
305b	odpočinková místnost 2	47,32	protisková krytina	323	výťah	5,40	-
306a	soc. zařízení - umyvárna	6,01	ker. dlažba	324	schodiště	9,48	ker. dlažba
306b	soc. zařízení - WC muži	4,10	ker. dlažba	325a	chodba	36,46	bet. stěrka + náter
306c	soc. zařízení - WC ženy	1,60	ker. dlažba	325b	rampa	6,89	bet. stěrka + náter
307	uklidovací komora	4,84	bet. stěrka + náter	325c	vyhřezané zařízení PO	7,70	bet. stěrka + náter
308	sušárna + sklad	12,36	bet. stěrka + náter	325c	naftové hospodářství	3,94	plech, profily + vana
309a	sprchy 1	6,03	ker. dlažba protisl.				
309b	sprchy 2	12,66	ker. dlažba protisl.				
309c	ochlázovací - ledopád + vědra	15,37	ker. dlažba protisl.				
310	saunová chodba + sprchy	34,85	ker. dlažba protisl.				
311a	saunová kabina - 55°	12,52	ker. dlažba protisl.				
311b	saunová kabina - 100°	17,84	ker. dlažba protisl.				
311c	saunová kabina - solná	17,84	ker. dlažba protisl.				
311d	saunová kabina - aroma	12,52	ker. dlažba protisl.				
312	chodba	8,03	bet. stěrka + náter				
313	provozní výťah - 630kg	3,88	-				
314	sklad čistého prádla	4,41	bet. stěrka + náter				
315a	terasa	48,66	WPC profily terasové				
315b	schodiště	5,68	WPC profily terasové				
315c	vstupní filtr	27,67	bet. dlažba do stěrku				



LEGENDA :	
—	přívod - potrubí IVAR-CS ALPEX-DUO-XS 16x2
—	zpátečka - potrubí IVAR-CS ALPEX-DUO-XS 16x2
—	schematicky znázorněné dvě trubky nad sebou (vedle sebe)

LEGENDA :	
—	přívod - ocelové potrubí - tepelně izolované
—	zpátečka - ocelové potrubí - tepelně izolované
—	do DN 100 trubky IVCT lisované, nad DN 100 trubky hladké
8	rozvod podlahového topení
8	rozvod vzduchotechniky

